



Energie sparen - Kosten senken - Klima schützen

Energiesparangebote des BUND Leipzig

Ich werde BUND-Mitglied:

Der BUND ist ein Angebot. An alle, die unsere Natur schützen und den kommenden Generationen die natürlichen Lebensgrundlagen erhalten wollen. Wir laden Sie ein dabeizusein.

Jahresbeitrag (bitte ankreuzen):

- Einzelmitglied (50 €)
- Familie (65 €)
- Erwerbslos, Alleinerz., SchülerIn, Azubi, StudentIn (16 €)
- Lebenszeitmitglied (ab 1.500 €)

Name, Vorname

Straße, Hausnummer

PLZ, Ort

Kreditinstitut

Bankleitzahl

Kontonummer

E-Mail, Telefon (Sie können der Verwendung jederzeit widersprechen)

Datum, Unterschrift

Ihre persönlichen Daten werden ausschl. für Vereinszwecke erfasst und können – ggf. durch Beauftragte des BUND e.V. – auch zu vereinsbezogenen Informationszwecken genutzt werden. Eine Weitergabe an Dritte findet nicht statt.

Bitte senden an: BUND, Am Köllnischen Park 1, 10179 Berlin

BUND Regionalgruppe Leipzig

Bernhard-Göring-Straße 152, 04277 Leipzig
 Tel.: 0341/30 65 395, Fax: 0341/30 65 395
 kontakt@bund-leipzig.net
 www.bund-leipzig.de
 V.i.S.d.P.: Martin Hillbrecht
 Bildquellen: BUND/Archiv

Weitere Tipps zum Energie und Geld sparen:

- Augen auf beim Lampenkauf: LED statt Halogen
- Fahrrad statt Auto - hält fit und kostet nichts
- Heizen mit Hirn: Stoßlüften statt Kippfenster
- Zu Weihnachten keine Stromfresser schenken!
- Energieeffiziente Haushaltsgeräte kaufen
siehe: www.ecotopten.de
- Auf die richtigen Öko-Siegel achten!
siehe: www.biobay.de
- Eröffnen Sie Ihr eigenes Energiesparkonto
unter: www.ratgeber.co2online.de

Mehr Tipps finden Sie unter:
 Klima & Energie auf www.bund-leipzig.de



Die beste Kilowattstunde ist die, welche gar nicht erst produziert werden muss

gedruckt auf 100% Recyclingpapier (Stand 11/2013)

Bund für
Umwelt und
Naturschutz
Deutschland





Stromkosten sparen mit dem Strommessgerät

Etwa 400 Kilowattstunden (rund 120 Euro) oder knapp 10% des gesamten Stromverbrauchs verschwendet eine durchschnittlicher Haushalt im Jahr für Geräte im Stand-By.

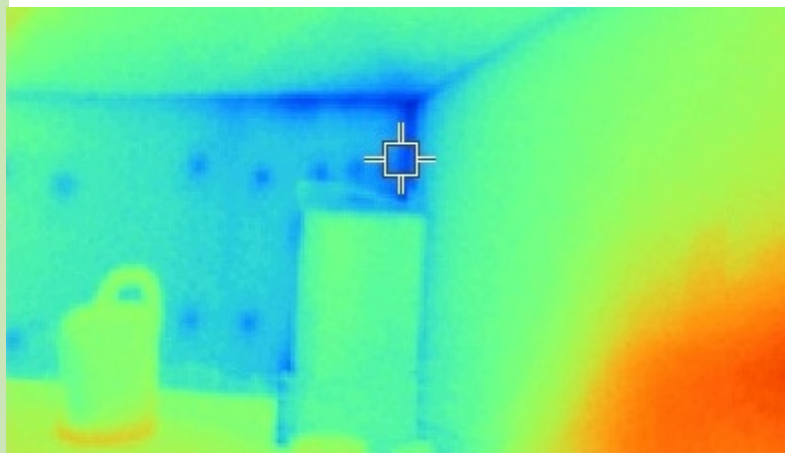
Zwei Atomkraftwerke sind in Deutschland rein rechnerisch durch den Stand-By-Betrieb rund um die Uhr im Einsatz.

Werden Sie Stromspardetektiv und leihen Sie sich ein Gerät zum Bestimmen der Energiekosten und zur Identifizierung dieser Stromfresser ab sofort beim BUND Leipzig aus.

Wie viel Energie Sie über Austausch oder "richtiges Ausschalten" Ihrer Geräte einsparen, können Sie mit den gemessenen Werten dann zum Beispiel hier berechnen: www.stromverbrauch-berechnen.com

Wir freuen uns über Ihre Spende.

Für den Ausleih melden Sie sich bitte unter: energie@bund-leipzig.de oder 0341/3065395



Heizkosten sparen mit Wärmebildern

40% der Energie in Deutschland wird in Gebäuden verbraucht, der größte Anteil entfällt auf die Heizenergie.

Mit einer eigenen Wärmebildkamera bietet Ihnen der BUND Leipzig ab sofort Wärmebilder ihres Hauses oder ihrer Wohnung an.

Mit der Aktion werden Maßnahmen zur Heizenergieeinsparung aufgezeigt (z.B. Undichtheiten beseitigen).

Mit den Wärmebildern erfolgt keine Beratung! Vielmehr erhalten Sie als Starthilfe für mögliche weitere Schritte eine Übersicht der örtlichen Energieberater (auch auf www.bund-leipzig.de).

Die Wärmebildaufnahmen werden von ehrenamtlich tätigen und geschulten Kameraleuten des BUND erstellt und können zur Darstellung der Temperaturverluste nur im Winterhalbjahr erfolgen.

Für die Aufnahmen freuen wir uns über Ihre Spende ab 20 Euro für BUND-Mitglieder bzw. 40 Euro für Nichtmitglieder. Übrigens: die Mitgliedschaft beim BUND ist bereits ab 16 Euro pro Jahr über www.bund-leipzig.de möglich.

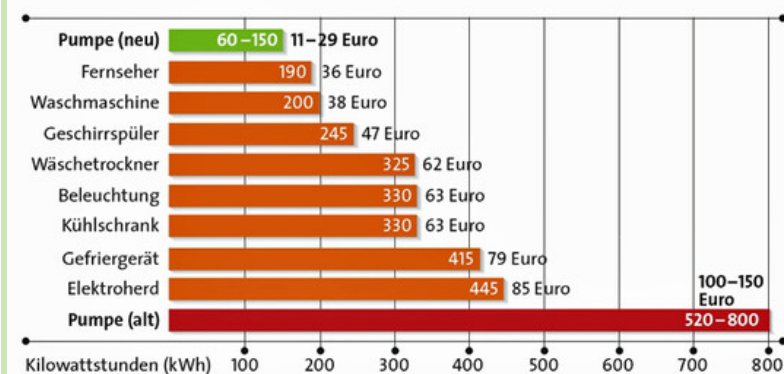
Wenn Sie an einer Wärmebildaufnahme Ihrer Wohnung oder Ihres Hauses interessiert sind, vereinbaren Sie einen Vor-Ort-Termin mit uns unter: energie@bund-leipzig.de oder 0341/3065395

Mit freundlicher Unterstützung von:



Die Heizungspumpe: Vom Stromfresser zum Stromsparer

Typischer Stromverbrauch in kWh und Stromkosten in Euro pro Jahr in einem Einfamilienhaus mit drei Personen



Heizungspumpe tauschen!

Alle Heizungspumpen in Deutschland verbrauchen ca. 3% der elektrischen Energie, denn veraltete Heizungspumpen sind große Stromfresser und laufen manchmal bis zu 6.000 Stunden im Jahr mit konstanter Leistung - eine Garantie für hohe Stromrechnungen. Dagegen sind Hocheffizienzpumpen der neuen Generation (Energieeffizienzklasse A) bis zu 90% sparsamer.

Hinzu kommt, dass viele Pumpen für den tatsächlichen Heizbedarf überdimensioniert und zu hoch eingestellt sind nach dem Motto: "Viel hilft viel!". Zudem funktionieren viele Heizkreise nicht einwandfrei - manche Räume werden weniger warm als andere.

Alte, unregelte Heizungspumpen verursachen so jährliche Stromkosten von 100 bis 150 Euro. Bei einer angenommenen Nutzungsdauer von zwanzig Jahren kommen so schnell 2.000 bis 3.000 Euro zusammen.

So rechnen sich die höheren Anschaffungskosten einer Hocheffizienzpumpe (ab etwa 360 Euro) im Vergleich zu einem Standardmodell schnell. Daneben ist es sinnvoll, das Heizungssystem richtig einzustellen, im Fachjargon "hydraulischer Abgleich" genannt.

Zum Thema Hocheffizienzpumpe und zur Förderung durch die Kreditanstalt für Wiederaufbau informieren Sie sich auf: www.sparpumpe.de

Wechseln auch Sie jetzt Ihre Heizungspumpe - dem Geldbeutel und dem Klima zuliebe!